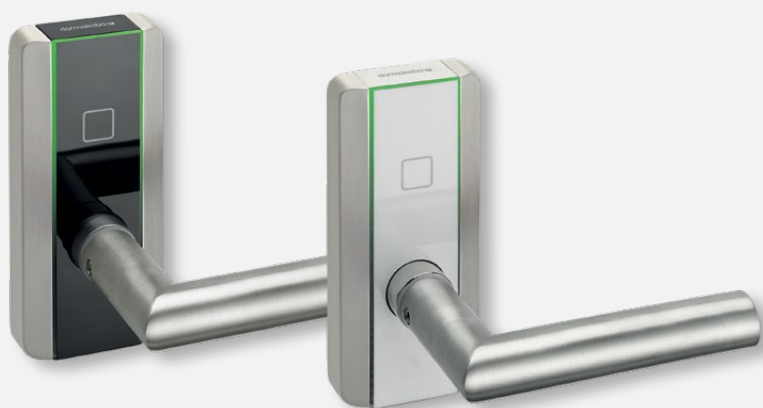


dormakaba c-lever compact

Enemmän kuin pelkkä ovenkahva



Mobile Access



Katsaus hyötyihin

- **Kestävän kehityksen edistäminen**
Valmistettu kestävästä materiaaleista käyttäen resurssitehokasta designia joka mahdollistaa päivitykset ja korjaukset
- **Tehokas ratkaisu**
Sisäoville – puulle, metallille ja jopa lasille
- **Helppo kaapeliton asennus**
Jopa käännettyssä asennossa
- **Voidaan yhdistää saumattomasti**
Laaja tuotevalikoima samaa korkealaatuista designia
- **Mobile Access -toiminto**
Käyttäjät voivat saada kulkuoikeudet älypuhelimensa dormakaba-sovelluksen avulla

Älykkäästi ohjattua kulkua

Avaa ovi normaalisti. Kulutunnisteen esittämisen jälkeen sytty vihreä merkkivalo ja voit avata oven normaalisti painikkeen avulla.

Valitse kulutunniste, joka sopii tarpeisiisi – oli kyseessä sitten kortti, avaimenperä, RFID-avain tai älypuhelimesi. Kulutunnistetta voidaan yleensä käyttää myös muissa yrityksessä jo käytössä olevissa sovelluksissa.

Muotoilu ja toiminta

c-lever compact tarjoaa eleganttia designia ja monipuolisia toimintoja. Voit ohjata kulkuoikeuksia tarkasti lähes rajoittamattomalle käyttäjämäärälle paikka- ja aikakohtaisesti. Voit asettaa kulkuoikeudet ja muuttaa niitä nopeasti ja joustavasti joko itsenäisessä tai langattomassa tilassa.

Integroitava ja langaton

c-lever compact voidaan integroida kaikkiin dormakaba-järjestelmäratkaisuihin, ja se tukee uusimpia teknologioita, joihin kuuluvat esimerkiksi RFID, NFC ja Bluetooth®.

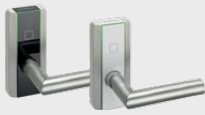
Valittavissa olevan langattoman toiminnon avulla voit lähettää kulkuoikeuksia tietokoneeltasi ovikomponentteihin radioyhteyden avulla. Se tarjoaa etuja turvallisuuteen, ohjelmointiin ja ylläpitoon.

Kätevä ja mukautuva

Digitalisoi kulunvalvontasi tämän uuden, sähköisen, oveen kiinnitettävän c-lever compact avulla jatkaen samalla mekaanisen avainjärjestelmän käyttöä. Voit siirtyä käyttämään painiketta ja – asennustilanteesta riippuen – jatkaa myös avaimen ja lukon käyttöä.

c-lever compact on suunniteltu sisäoville, kuten esimerkiksi toimistoihin, välioviin tai vastaaviin sovelluksiin.

c-lever compact
vakioasento



c-lever compact
käännetty asento



Älykästä designia

Innovatiivisen designin ansiosta c-lever compact voidaan asentaa myös käännettynä. Se on huomattava etu esimerkiksi lasioville, joissa on vain vähän tilaa käytettävissä, tai oville, joissa avainpesä on painikkeen yläpuolella.

Nopea asennus

Nopea ja kaapeliton asennus sisäoviin. Ovesa jo olevia porauksia voidaan useimmiten hyödyntää, jolloin asennus on valmis vain muutamassa minuutissa.

Helppo suunnittelu

Tämä elektroninen ovilaite ei ole sidottu vain tiettyihin lukkoihin ja sylintereihin. Näin se sopii asiakkaille, jotka haluavat siirtyä sähköiseen kulunvalvontajärjestelmään. Mekaanisen painikkeen vaihto muuttaa mekaanisen avainjärjestelmän sähköiseksi kulunvalvonnaksi.

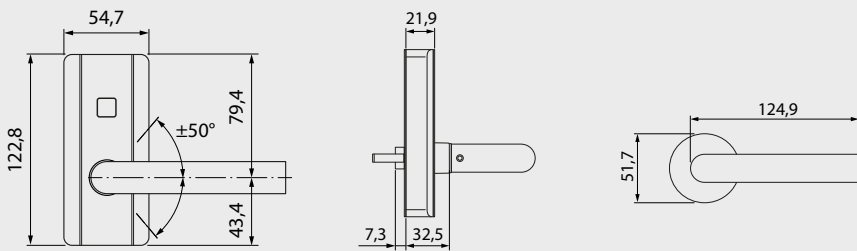
Ohjelmointi

c-lever compact on helppo ohjelmoida, ja se soveltuu sekä yksittäisiin oviin että osaksi suurempaa järjestelmää. Käytettävissä on erilaisia ohjelmointivaihtoehtoja valituista ominaisuuksista ja hallintaohjelmistosta riippuen: Kulkuoikeudet voidaan esimerkiksi siirtää joko etänä tietokoneelta, ohjelmointilaitteella, sovelluksen kautta tai ohjelmointikortilla suoraan elektroniseen ovilukkoon.

Tärkeitä ominaisuuksia

Laiteohjelmisto tukee kaikkia dormakaba-järjestelmäratkaisuja ja tarjoaa seuraavat päätoiminnot:

- Kulkutunnisteiden määrä: - whitelistilla jopa 4 000
- CardLinkillä tai (AoC): lähes rajattomasti
- Sisäinen kello ja määritettävät aikaprofiilit
- Ajallisesti rajoitettu kulkuoikeuksien vahvistaminen (validointi)
- 2 000 viimeisen tapahtuman tallennus (voidaan poistaa käytöstä)



c-lever compact, vakiomalli. Tyyppi 2725

Sitoutumisemme kestävään kehitykseen

dormakaba on sitoutunut edistämään kestävää kehitystä koko arvoketjussaan.

dormakaban ympäristötietoselosteissa (EPD) annetaan kvantitatiivisia tietoja tuotteen ympäristövaikutuksista ja sen ekologisesta jalanjäljestä. Lataa EPD ja lue lisää kestävästä kehityksen sitoumuksestamme [täältä](#) tai QR-koodin kautta.



Tekniset tiedot

Tunnisteteknologiat

- RFID-tekniikat:
 - LEGIC advant, ISO 14443A
 - MIFARE DESFire, ISO 14443A
 - OSS-SO-versio 2021-06: LEGIC advant, MIFARE DESFire
- Mobiilitunniste:
 - Near Field Communication (NFC) -yhteyden kautta
 - Bluetooth® Low Energy (BLE)
- Langaton teknologia:
 - IEEE 802.15.4, 2,4 GHz

Mitat

- 54,7 x 122,8 x 21,9 mm (L x K x S)
- väh. upotussyvyys 30 mm, riippuen ovesta ja lukosta

Versiot

- Kansi mustana tai valkoisena
- Standardi, yksi- tai kaksipuolisena
- Valittavissa olevat painikemallit
- Valittavissa olevat toiminnot: langaton, Mobile Access

Jännitesyöttö

- Kaksi paristoa, 1,5 V AAA L92, FR03

Ympäristö/käyttöikä

- Lämpötila: -25 °C – +70 °C
- Koteloitiluokka: IP54
- Kosteus: 0–95 %, ei tiivistyvä
- Pariston kesto 20 °C:ssa: enintään 60 000 sykliä tai 3 vuotta

Sertifikaatit

- rakennusohjelmat: EN 16867:
3 7 - B 2 4 D 0 0
- Palo- ja savusuojaus: testattu standardien EN 1634-1 ja -3 mukaisesti
- Häätäpoistumistie: EN 179 (vastaavien painikkeiden ja lukkojen yhteydessä)

Ympäristötuoteseloste (EPD):

- Ilmoituksen numero:
EPD-DOR-20210339-CBA1-EN
- ISO 14025- ja EN 15804+A2 -standardien mukaisesti
- Julkaisija ja selosteen haltija: Institut Bauen und Umwelt e.V.

Huomaa: Tämän tuotteen toimintojen soveltamisala riippuu valitusta järjestelmäympäristöstä.

Löydät lisätietoja ja tilaustiedot asiaankuuluvasta dormakaba evolo -luettelosta tai järjestelmän kuvauksesta.

Kysyttävää? Autamme sinua mielellämme.

dormakaba Suomi Oy | Mannerheimintie 113, 00280 Helsinki | P: 010-218 81 00 | info.fi@dormakaba.com | www.dormakaba.fi
Muutokset mahdollisia ilman erillistä ilmoitusta. Versio 08/2024. © dormakaba. | EAD_FAS_c-lever compact_FL_0001166_01